

**เจาะลึก Technical ตอน จับแนวโน้มด้วย KELTNER CHANNELS**

การจะเทรดหุ้นในแบบฉบับของนักเก็งกำไรได้ดีนั้น สิ่งสำคัญที่ต้องพิจารณาเป็นอันดับแรกก็คือการเคลื่อนไหวของราคา อันนี้จะต่างจากนักลงทุนแบบเน้นคุณค่า ซึ่งจะประเมินจากตัวบริษัทก่อนที่เป็นแบบนี้ก็เพราะ นักเก็งกำไรนั้น สร้างผลตอบแทนจากส่วนต่างของราคาเป็นสำคัญ ดังนั้น เครื่องมือที่จะใช้ในการเทรดสำหรับนักเก็งกำไร จึงต้องจับตาและติดตามความเคลื่อนไหวของราคาได้อย่างใกล้ชิด แม่นยำ และบอกถึงทิศทางแนวโน้มได้เป็นอย่างดี

วันนี้จารย์ดีเลยจะมาเล่าถึงเครื่องมืออีกอันหนึ่งที่ สามารถใช้ระบุแนวโน้ม รวมไปถึงบอกขอบเขตการแกว่งตัวของราคา ซึ่งจะช่วยให้ นักลงทุนสามารถใช้ในการประเมินทิศทางและจังหวะในการเข้าเทรดได้เป็นอย่างดีครับ

**Keltner Channels**

เครื่องมือนี้ ถูกคิดค้นและเผยแพร่ผ่านหนังสือ *How To Make Money in commodities* เมื่อปี 1960 เขียนโดย คุณ Chester W. Keltner จะเห็นว่าเครื่องมือตัวนี้ คิดค้นมาตั้งแต่สมัยที่เครื่องคอมพิวเตอร์ยังไม่แพร่หลาย ดังนั้นวิธีการคำนวณหลายๆ อย่างจึงทำไปเพื่อความสะดวกสำหรับการคำนวณด้วยมือ อย่างเช่นการคิดค่าเฉลี่ย ก็จะใช้แบบอย่างง่าย (Simple Moving average) แต่คิดราคาจากค่าเฉลี่ยจากราคาสูงสุด ต่ำสุด และราคาปิดของแต่ละวัน จึงเรียกวิธีของ Keltner แบบดั้งเดิมว่า 10-day moving average trading rule

ดังนั้นในยุคปัจจุบัน ที่เรามีเครื่องคำนวณ ช่วยคิดเลขยากๆ ได้อย่างรวดเร็ว ทำให้มีการปรับเครื่องมือของ Keltner ให้สมบูรณ์ยิ่งขึ้น จนได้มาเป็น Keltner Channels ดังที่เห็นในรูปแบบ



ส่วนประกอบของ Keltner Channels มี 3 เส้น ได้แก่

1. เส้นกลาง (Center Line)

เส้นสีเขียวในรูปแบบ เส้นนี้ เป็นเส้นกำกับทิศทางของ Channels โดยคำนวณมาจาก ค่าเฉลี่ย 20 วันแบบ exponential ของราคาปิด

2. เส้นขอบเขตบน (Upper Band)

เส้นสีชมพูในรูปแบบ เส้นนี้ เป็นกรอบด้านบน ที่ส่วนใหญ่ราคาจะขึ้นไปไม่ถึง แต่เมื่อใดที่ราคาเพิ่มขึ้นมาทะลุกรอบนี้ขึ้นไปได้ ก็แสดงถึงแรงซื้อที่มีเข้ามา และบอกถึงการเกิดของแนวโน้มขาขึ้น เส้นนี้คำนวณมาจาก

Center Line + 2 เท่าของ Average True Range 10 วัน (ใครลืมเรื่อง ATR กลับไปได้ที่ **Technical Magic ฉบับที่ 34** ครับ)

3. เส้นขอบเขตล่าง (Lower Band)

เส้นสีฟ้าในรูปแบบ เส้นนี้ เป็นด้านกลับของเส้นขอบเขตบน ดังนั้น ในการตีความหมายก็เช่นกัน เมื่อใดที่ราคาหลุดลงมา ก็แสดงถึงกำลังของแรงขาย ที่อาจทำให้แนวโน้มขาลงเริ่มขึ้น การคำนวณก็เป็น

Center Line - 2 เท่าของ Average True Range 10 วัน

**การตีความหมายของ Keltner Channels**

เนื่องจากเส้นทั้ง 3 มีทิศทาง อิงกับเส้นค่าเฉลี่ยเคลื่อนที่ ดังนั้นระบบนี้ จึงจัดได้เป็นเทคนิคการซื้อขายตามแนวโน้ม หรือ Trend Following Technique

ซึ่งจากชื่อก็ชัดเจนว่า สัญญาณจากเครื่องมือนี้เป็นสัญญาณที่ขา หรือตามหลังแนวโน้ม ซึ่งทำให้ **นักลงทุนไม่สามารถซื้อได้ที่จุดต่ำสุด หรือขายได้ที่จุดสูงสุดอย่างแน่นอน** สำหรับการใช้ออกแนวโน้มนั้น ทำได้ดังนี้

1. แนวโน้มขาขึ้น

จะเริ่มต้นเมื่อ ราคาก้าวผ่านเส้นขอบเขตบนขึ้นไปได้ พร้อมกับทิศทางของ Channels ที่เฉียงขึ้นไปทางด้านขวาบนด้วย ปกติแล้วเมื่ออยู่ในแนวโน้มขาขึ้น ราคามักจะวิ่งอยู่ในกรอบครึ่งบนเป็นส่วนใหญ่ (ระหว่าง Upper Band และ Center Line) สำหรับจุดเข้าซื้อ ไม่จำเป็นต้องซื้อทันทีที่ราคาเบรกรอบด้านบน อาจรอให้ราคาพักตัวลงมาอยู่ในครึ่งบนของ Channels ก่อนก็ได้เพราะราคาจะไม่อยู่นอก Channels ไปตลอด

2. แนวโน้มขาลงขึ้น

กลับกัน คือเริ่มเมื่อ ราคาลงมาหลุดเส้นขอบเขตล่าง พร้อมกับทิศทางของ Channels ที่เฉียงลง ซึ่งในแนวโน้มขาลง หากจะทำการขายชอร์ต ก็ไม่จำเป็นต้องขายทันทีที่ราคาเบรกรอบ

กัน เพราะสุดท้าย ราคาที่มักจะกลับวิ่งอยู่ในกรอบครึ่งล่างของ Channels เป็นส่วนใหญ่

3. ไม่มีแนวโน้ม

อันนี้จะเป็นลักษณะของ Sideway ทำให้ Channels เียงออกแนวนอนไม่ขึ้นหรือลง โดยอาจดูจากค่า Average Direction Index ประกอบเพื่อยืนยันก็ได้ (ค่ายิ่งน้อยยิ่งดี ดู Technical Magic ฉบับที่ 7 ประกอบครับ) สำหรับในช่วงนี้ ราคาจะวิ่งอยู่ระหว่างกรอบบนและกรอบล่าง ดังนั้น จึงใช้กรอบล่างเป็นจุดซื้อ และใช้กรอบบนเป็นจุดขายก็ได้ครับ

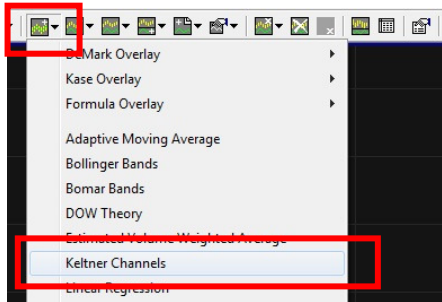
**การเรียกใช้จาก ASPEN**

บนโปรแกรม ASPEN หลังจากเรียกกราฟราคาขึ้นมาแล้ว ทำการเรียกหน้า Keltner Channels ได้ดังนี้ครับ

**1. เลือกใส่ Indicator**

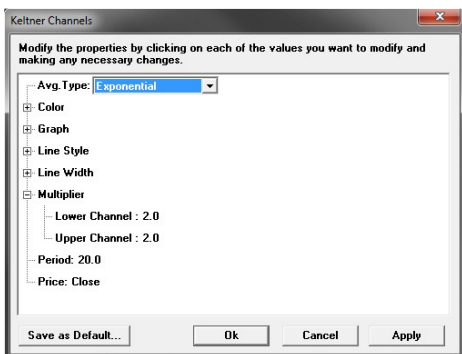
จาก Add Overlay - - > เลือก Indicator ที่ต้องการคือ

**Keltner Channels**



**2. ปรับค่าวันที่ใช้**

ทำการคลิกขวา แล้วเลือก Parameters



ปรับวิธีคิดค่าเฉลี่ยที่หัวข้อ Avg. Type - - > Exponential

ปรับช่วงเวลาหัวข้อ Period - - > 20 วัน\*

ปรับระยะเส้นขอบเขต ที่หัวข้อ Upper/Lower Channel - - > 2

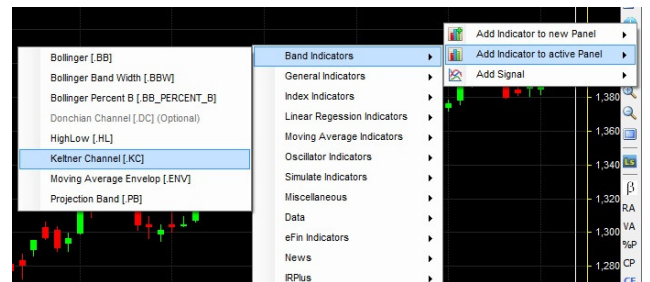
\* โปรแกรมนี้บังคับใช้วันที่ของ MA และ ATR เป็นค่าเดียวกัน

**การเรียกใช้จาก eFinance**

สำหรับ eFinance นั้น หลังจาก log In เลือก Insert - - > Graph แล้ว ก็มาจัดการใส่ Indicator กันได้เลยครับ

**1. เลือกใส่ Indicator**

คลิกที่ปุ่ม Add Indicator ด้านขวาเลือก Add Indicator to active Panel - - > Band Indicators - - > Keltner Channel [KC] ดังรูปครับ

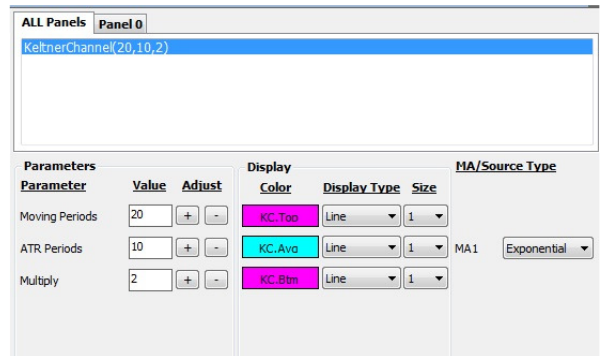


**2. ปรับค่าวันที่ใช้**

คลิกขวา เลือก Properties Indicators จะได้หน้าจอตั้งรูป สามารถปรับค่าได้ โดยทั่วไปนิยมใช้ ดังนี้

- เส้นกลาง ตั้งที่ Moving Periods เป็น 20 วันและ เลือกชนิดเป็น Exponential

- เส้นขอบเขต เลือกช่วงการคำนวณค่าก้าวอย่างหรือ ATR Periods ให้เป็น 10 วันและตั้งระยะเส้นขอบเขตให้ห่างเป็น 2 ก้าวอย่าง คือ Multiply เป็น 2



อ่านมาถึงตรงนี้ เชื่อว่านักลงทุนหลายท่าน คงนึกไปถึงเครื่องมือที่คล้ายๆ กัน และเคยกล่าวไว้แล้วใน Technical Magic ตั้งแต่ฉบับที่ 8 คือ Bollinger Bands และ Moving Average Envelopes

แน่นอนว่า ถ้าจะใช้ เลือกเอาตัวใดตัวหนึ่งพอครับ แล้วจะเลือกตัวไหนมาใช้ดี เอาเป็นว่าฉบับหน้า ผมมีคำตอบให้แน่นอนครับ...จารย์ดี

รายงานฉบับนี้จัดทำขึ้นโดยข้อมูลที่ได้ปรากฏและเชื่อว่าเป็นที่น่าเชื่อถือได้แต่ไม่ถือเป็นภาระยืนยันความถูกต้องและความสมบูรณ์ของข้อมูลนั้นๆ โดยบริษัทหลักทรัพย์ ยูเอสบี เคย์ ฮีเนียน (ประเทศไทย) จำกัด (มหาชน) ผู้จัดทำขอสงวนสิทธิ์ในการเปลี่ยนแปลงความเห็นหรือประมาณการที่ปรากฏในรายงานฉบับนี้ โดยไม่ต้องแจ้งล่วงหน้า รายงานฉบับนี้มีวัตถุประสงค์เพื่อใช้ประกอบการตัดสินใจของนักลงทุน โดยไม่ได้เป็นการชักชวนให้นักลงทุนทำการซื้อหรือขายหลักทรัพย์ หรือตราสารทางการเงินใดๆ ที่ปรากฏในรายงาน